

Fiche produit

Gravity

station multimedia

Données techniques

- Plan de travail - épaisseur de 78 mm, placage/stratifié HPL, charge max 70kg ;
- Panneau de contrôle ;
- MEDIABOX - 2x 230V + HDMI + USB, couleur : blanc ou noir ;
- MEDIABOX - 1x 230V + HDMI + USB, couleur : blanc ou noir ;
- Corps - MDF laqué 28 mm ;
- Fixations VESA - entraxe 400 x 400 mm, poids TV max 40kg, réglage de l'inclinaison - 10 degrés ;
- Volume non exploitable - Structure portante + contrepoids bloc béton

La configuration choisie

GAV10

Plateau: Noyer américain

Corps: Graphite mat ral 9004

Structure: Anthracite semi-mat RAL
7043

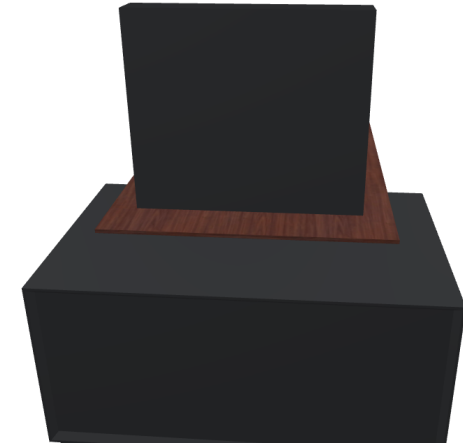
Équipement supplémentaire: Non

Prise: Europe

Poids: 675.94kg

Développement durable

- Les matériaux à base de bois utilisés dans la production du .mdd mobilier sont acquis auprès de producteurs certifiés FSC.
- Production durable - l'impact environnemental de nos meubles est important pour nous. C'est pourquoi nous fournissons les informations essentielles sur le cycle de vie de nos produits à travers la déclaration environnementale de produit (EPD).
- Les bases métalliques (GAV19) offrent une émission réduite de composés organiques volatils.



Garantie

Produits .mdd - 5 ans.

Composants électriques et tissus - 2 ans.

Certificats



