

Fiche produit

Artiko

canapé double

Données techniques

- Dossier - structure en panneaux de particules ; mousse découpée, densité de 35 kg/m³ ; tapissée ;
- Assise - structure en panneaux de particules ; mousse découpée, densité de 35 kg/m³ ; tapissée ;
- Plateau - MDF laqué 16 mm - assortis à la couleur du piétement ;
- Structure - métal finition peinture poudre époxy 18 mm ;
- Option avec plus value : Mediabox M07 - couleur : noir, blanc ; 230V + 1 x USB charger + 1 x RJ45, 2000mA

La configuration choisie

AT10

Tablette: Non

Couleur du plateau: Non

Le tissu: Mica - 100% polyester

Couleur assise: MC-2496-62095

Moutarde

Prise: Non

Poids: 118kg

Développement durable

- Production durable - l'impact environnemental de nos meubles est important pour nous. C'est pourquoi nous fournissons les informations essentielles sur le cycle de vie de nos produits à travers la déclaration environnementale de produit (EPD).

Spécificités techniques du tissu



Garantie

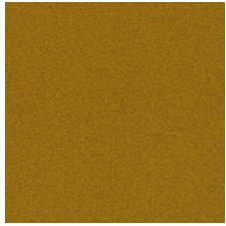
Produits .mdd - 5 ans.

Composants électriques et tissus - 2 ans.

Certificats



Mica



Composition	97% polyester issu du recyclage post-consommation, 3% polyester
Poids du tissu	305g/m ²
Nomnre de tours d'abrasion	60,000 tours Martindale, EN ISO 12947-2
Tenue a la lemičre	échelle 1-8, max. 8 • EN ISO 105 - B02 5-8
Boulochage	échelle 1-5, max. 5 EN ISO 12945-2 EN ISO 12945-2, 4-5
Résistance au frottement a humide/sec	humide : 4-5, sec : 4-5, échelle 1-5, max. 5 - EN ISO 105x12
Normes anti-feu	CA TB 117-2013 ASTM E 84 class I BS EN 1021-1 cigarette BS EN 1021-2 allumette BS 476 part 7 class I